

Esempi di materiali che possiamo offrire, alcuni dei quali correlati di SPECIFICHE TECNICHE

COPERTURE



Passeggio

12 1/2x1,75 BIA.

14x3/8x5/8 BIA.

16x1,75 BIA/NER

Stradale

20x1,75 BIA/NER

26x3/8 NER

24x1,75 BIA/NER

26x1 1/2 NER

26x3/8 BIA/NER

28x5/8x3/8 BI/NER

26x1 1/2 BIA/NER

28x5/8x3/8 NER



Mtb

12 1/2x1,75 NE.

16x1,75 NE

24x1,75-1,90 NE

12 1/2x1,75 NE/PA

16x1,75 NE/PA

24x1,75-1,90 NE/PA

14x3/8x5/8 NE

20x1,75-1,90 NE

26x1,75-1,90 NE

14x3/8x5/8 NE/PA

20x1,75-1,90 NE/PA

26x1,75-1,90 NE/PA

Mtb Slick

26 x 1,25 SLICK NE

26 x 1,40 SLICK NE

26 x 1,40 SLICK NE/PA

26 x 1 3/8 x 1/8 NE/PA



Trekking

24x3/8 BIA/NER

700 x 35 C NER

24x3/8 GREY

700 x 32 C NE/PA

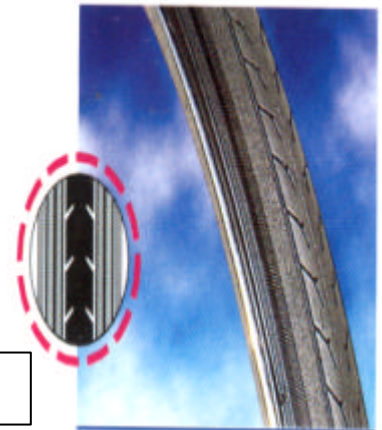
26x1,75 BIA/NER

28x5/8x3/8 BI/NER

Stradale

28x5/8x1/8 NE/PA

28x5/8x1/4 NE/PA





New

ZAFFIRO PRO (pieghevole)

misure	colore batt.da	peso (g.)	press. bar / psi	codice
20 - 622 / 700 x 20c	nero *	200	7/9 100/130	352.002.0
23 - 622 / 700 x 23c	nero *	230	7/9 100/130	352.002.3
20 - 622 / 700 x 20c	giallo *	200	7/9 100/130	352.012.0
23 - 622 / 700 x 23c	giallo *	230	7/9 100/130	352.012.3
20 - 622 / 700 x 20c	blu *	200	7/9 100/130	352.022.0
23 - 622 / 700 x 23c	blu *	230	7/9 100/130	352.022.3
20 - 622 / 700 x 20c	rosso *	200	7/9 100/130	352.032.0
23 - 622 / 700 x 23c	rosso *	230	7/9 100/130	352.032.3

(*) carcassa nera

TECNOLOGIE

ARAMID
3D COMPOUND™



H.C.
High Carbon

NYLON
60

PRB®

New

ZAFFIRO (rigido)

Misure	peso (g.)	carcassa	tallone	codice
700X23C	330	NERO	RIG.	35100



ROMA (rigido)

misure	colore batt.da	peso (g.)	press. bar / psi	codice
19-622 / 700x19c	nero	310	7/9 100/130	331.190.0
22-622 / 700x22c	nero	330	7/9 100/130	331.220.0

TECNOLOGIE

KEVLAR®
3D COMPOUND™

NYLON
26



RALLY				
misure	colore batt.da	peso (g.)	press. bar / psi	codice
28" - 21	nero	300	7/9 100/200	135.106.5



JUNIORES				
misure	colore batt.da	peso (g.)	press. bar / psi	codice
26" - 21	nero	290	7/9 100/200	152.126.0
24" - 21	nero	260	7/9 100/200	152.124.0
22" - 21	nero	240	7/9 100/200	152.122.0
20" - 21	nero	220	7/9 100/200	152.120.0



STREET RUNNER

	misure	peso (g.)	colore carcassa	tallone	codice
Asfalto	26x1.60 (40-55R)	580	nero	rigido	TISTR160BLRB
Asfalto	26x1.25 (32-55R)	450	nero	rigido	TISTR125BLRB

KEYLAR
30 COMPACTO



GRIDO

Misure	peso (g.)	carcassa	tallone	codice
26X2.00	570	NERO	PIEG.	GG200



EASY RIDER COMBO (rigido)

misure	colore batt.da	peso (g.)	press. bar / psi	codice
37 - 622 / 700 x 35c	nero *	710	2,5/5 35/70	330.435.0

TECNOLOGIE

NYLON
26
TPI

H.C.
High Carbon



CAMERA D'ARIA BICICLETTA

56035	12 ½ x 1,75
56036	14 1.3/8 1.5/8
83809	16 x 1,75
53810	20 x 1,75
06684	24 x 1,75

83839	26 x 1 3/8
36686	26 x 1,75/1,90
66701	28 x 5/8 3/8 1/8
66700	28 x 5/8 3/8 1/4
33112	700 x 19/23



RUOTE

COD.	DESCRIZIONE	CERCHIO	MOZZO
40839	RUOTA 12 ½ ALL. ANT	ALL.	ACC. F.16
40841	RUOTA 12 ½ ALL. POST.	ALL.	ACC. F.16
32944	RUOTA 26 1/2 R ALL. ANT.	ALL. R	ACC. F.36
62945	RUOTA 26 1/2 R ALL. POST.	ALL. R	ACC. F.36
45416	RUOTA 26x1,75 ALL. ANT.	AC. NE C/BLOC.	ALL. NERO
45417	RUOTA 26x1,75 ALL. POST. 6V.	AC. NE C/BLOC.	ALL. NERO

SELLE



COD. 38173



COD. 48186

COD. 32391



COD. 82052



COD. 32204

COD. 41186 D. 21

COD. 41185 D. 25

